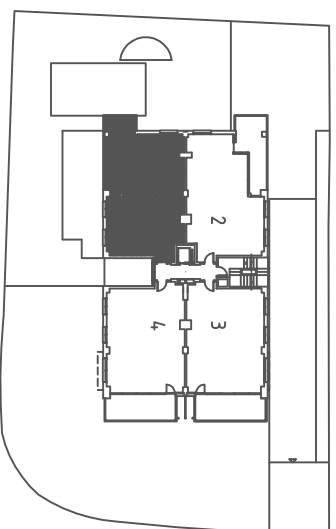
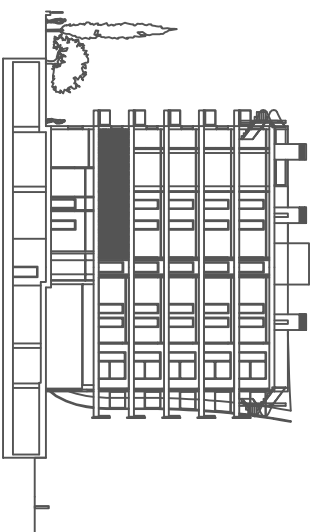


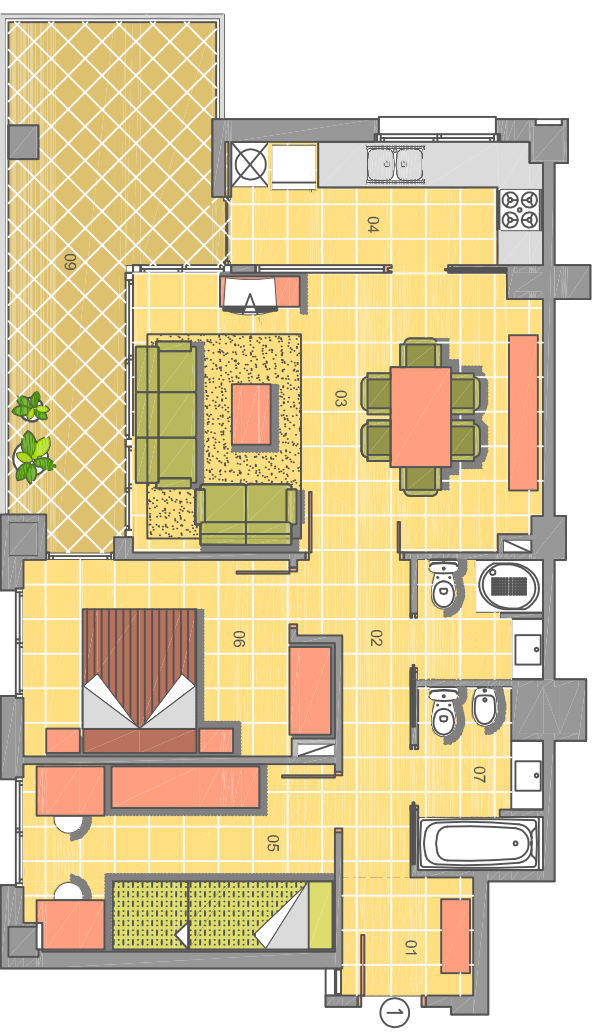
# Edifici Pineda Green

## Habitatge planta primera porta 1



**Relació de superfícies:**

Construïda interior	69,97 m <sup>2</sup>	Útil interior	60,13 m <sup>2</sup>
Terrasses	15,30 m <sup>2</sup>	Terrasses	15,30 m <sup>2</sup>
<b>TOTAL</b>	<b>85,27 m<sup>2</sup></b>	<b>TOTAL</b>	<b>75,43 m<sup>2</sup></b>



### QUADRE SUPERFÍCIES ÚTILS

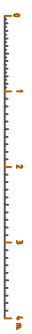
01	REBEDOR	2,70	m <sup>2</sup>
02	PAS	4,35	m <sup>2</sup>
03	SALA	19,85	m <sup>2</sup>
04	CUINA	6,70	m <sup>2</sup>
05	DORMITORI 2	10,16	m <sup>2</sup>
06	DORMITORI 1	10,05	m <sup>2</sup>
07	BANY 1	3,71	m <sup>2</sup>
08	BANY 2	2,61	m <sup>2</sup>
09	TERRASSA	15,30	m <sup>2</sup>

Promotor : PINEDA GOLF, S.L.

Escala: **A3** 1/75      Escala: **A4** 1/100

Arquitectes: Albert Soriano Alsina  
Manuel Garcia Graña

EDIFICI PLURIFAMILIAR AMB 21 HABITATGES, LOCAL, APARCAMENTS I TRASTERS  
SITUAT A LA PLAÇA DE LA CANÇÓ CATALANA DE LA PINEDA, PARCEL·LA 7 DE LA UA PL-2,  
(Xamfrà c/ Amadeo Vives amb Hipòlit o Lázaro). LA PINEDA. Vila-seca. TARRAGONA.



Aquest plànol és només informatiu. Pot ser modificat per la direcció tècnica de l'obra en els decurs de la mateixa.

Desembre de 2006